

1 Questions sur les représentations des élèves :

Ce travail peut être demandé au début d'une séance sur les inondations dans le bassin du Vidourle en 2002, comme une étude de cas (géographie de la France en 4ème par exemple, ou éducation civique 5ème chapitre sur les risques majeurs...) On peut introduire le travail par la projection d'un extrait du DVD Les inondations. Un risque majeur (« Images des crues torrentielles, Gard 2002 » durée 3'22).

Puis, les élèves cherchent à répondre à quelques questions simples pour faire émerger leurs représentations (on peut concevoir ce petit travail par groupes de 4 élèves pour

confrontation de leurs idées, après une réflexion personnelle). Ce travail ne sera pas corrigé par le professeur sur le moment, mais pourra être repris par les élèves à la fin de séance pour autocorrection.

Exemples de questions simples et ouvertes posées au début du travail :

- 1) As-tu entendu parler des inondations en 2002 dans la région?
- 2) Y a-t-il eu beaucoup de dégâts? A ton avis lesquels?
- 3) Les hommes ont-ils une part de responsabilité ?

2 Questions sur les pages 17 à 19 du livret pédagogique :

« Une crue historique et exceptionnelle »

et « Des dégâts considérables malgré les barrages et les digues »

- Quand ont eu lieu ces inondations?

↳ Réponse : 8 et 9 septembre 2002

- Montre qu'il a beaucoup plu dans la région ces deux jours là.

↳ Réponse : Il est tombé environ 400 mm d'eau, autant que pour une seule année à Paris.

- Dans quelle partie du bassin les orages ont-ils été les plus forts?

↳ Réponse : Au Nord-Est, avec un «épicentre» sur Anduze, le Crieulon et la Courme.

- Pourquoi le débit du fleuve était-il plus fort à Sommières qu'à Quissac, alors qu'il a moins plu?

↳ Réponse : Car entre Quissac et Sommières, plusieurs affluents apportent leur eau au Vidourle.

- Montre que le bilan fut lourd.

↳ Réponse : Une victime pour le bassin, 21 autres pour le département. 1 milliard d'euros de dégâts. Des habitations et des infrastructures dévastées.

3 Questions sur les pages 20 et 21 du livret pédagogique :

« Le problème de la mémoire du risque »

et « Les modifications des hommes qui aggravent le risque »

- Pourquoi les habitants de la vallée furent-ils surpris par la violence de la crue?

↳ Réponse : la dernière grande crue datait de 50 ans. Les nouveaux arrivants ne connaissent pas les «vidourlades». Les gens originaires du bassin versant pensaient qu'avec les barrages une telle crue ne pouvait plus avoir lieu.

- A quoi servent les digues?

↳ Réponse : A protéger les cultures et les habitations.

- Que se passe-t-il si elles cèdent?

↳ Réponse : Une grosse vague très dangereuse qui peut tout emporter sur son passage.

- Pourquoi le développement des constructions humaines augmente-t-il le risque?

↳ Réponse : Car elles imperméabilisent les sols et empêchent l'eau de s'infiltrer. L'eau ruisselle et va grossir les rivières.

- Donne un exemple qui montre que les hommes ont oublié le risque.

↳ Réponse : L'école de la Condamine à Sommières : on a construit des classes au rez-de-chaussée, alors qu'au départ toutes les classes, par sécurité étaient à l'étage.

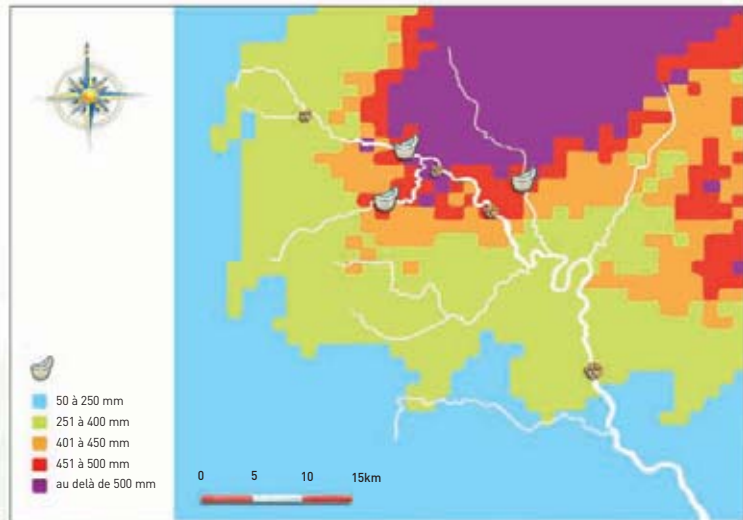
4 Questions à partir d'un document :

Dans un premier temps :

- **Repasse** en bleu le Vidourle, et ses principaux affluents.
- **Place** les principales communes en amont de Sommières : Saint-Hippolyte-du-Fort, Sauve et Quissac
- **Fais** apparaître par un trait marron la limite sud des Cévennes
- **Repère** les trois barrages écrêteurs (ils sont indiqués par un petit symbole que tu dois retrouver).
- **Repère** la zone qui a reçu le plus de précipitations ce jour là et celle qui en a reçu le moins.
- **Complète** au fur et à mesure la légende

Une fois le travail fini :

- **Explique** pourquoi la crue a été un peu plus importante à Sommières qu'à Quissac.
- ↳ Réponse : Il y a un peu moins plu, mais le Vidourle reçoit entre Quissac et Sommières les eaux de plusieurs affluents (Crioulon, Courme, Brestalou...)
- **Explique** le rôle joué par la montagne (les Cévennes).
- ↳ Réponse : Lieu de naissance du fleuve et de ses affluents. Ruissellement qui s'écoule le long des pentes en direction des plaines.
- En t'aidant du texte de la partie cours, des photos du livret p17 et 19 et du document sur lequel tu viens de travailler, explique pour la région :



Cartographie des précipitations reçues par le Bassin Versant du Vidourle, les 8 et 9 Septembre 2002 (d'après Imagerie Radar Météo France)

Quel est l'aléa?

↳ Réponse : L'épisode cévenol et ses fortes précipitations
Quels sont les enjeux?

↳ Réponse : De nombreux villages le long du fleuve. Des infrastructures (routes etc...). Des activités humaines (cultures, entreprises etc...)

D'après les photos du livret, quels ont été les dégâts?

↳ Réponse : Des dégâts colossaux. Maisons inondées, perte de biens matériels (voitures...), destruction du revêtement des routes et des rues

- En conclusion, **fais** une phrase simple pour expliquer pourquoi on parle de «risque naturel majeur» pour le bassin du Vidourle.

↳ Réponse : L'aléa (orages cévenols) touche une vallée à forts enjeux (activités humaines), qui est ainsi menacée par un risque naturel majeur.

5 Travail à faire à partir d'extraits du DVD :

On peut utiliser des passages du DVD en introduction d'une séance sur les risques majeurs (document d'accroche), ou pendant une leçon. On peut indiquer avant la projection, suivant le niveau de la classe, ce que les élèves auront à observer.

Extrait :
"La mémoire collective s'estompe" (3'18).

- Quels sont les différents intervenants (les «acteurs» de ce territoire) que l'on entend dans ce passage?
- ↳ Réponse : Un historien local (Aimé Jeanjean), un élu (Guy Daniel), des citoyens installés depuis plus ou moins longtemps dans la région, un géographe (Freddy Vinet)

- Pourquoi les hommes ont-ils «oublié» les risques, et parfois construit dans des zones inondables (lit majeur)?

↳ Réponse : La pression démographique depuis 1945 explique le manque de place. La méconnaissance de l'histoire des crues, ou la volonté d'oublier de mauvais souvenirs. L'éloignement dans le temps de la dernière grande inondation (1958). Le faible nombre de repères de crues.

Autres passages du DVD à utiliser pour cette partie :

« Le vécu des inondations » (3'36)

« La conscience du risque » (4'22)

« L'érosion et le transport solide » (2'30)

« Intervention d'un maire en classe élémentaire » (3'24)