

## 1 Travail de groupe initial (représentations initiales)

- Constituer des équipes de 4 élèves
- Désigner un rapporteur et mettre en commun les résultats
- Découper les images distribuées (annexe 01)
- Demander aux élèves de constituer des groupes d'animaux. Chaque groupe rassemble des animaux ayant un même critère.

*Dégager alors la nécessité d'harmoniser les critères de classification*

## 2 Déterminer des critères communs de classification

- Donner à chaque groupe des enveloppes de différentes tailles (4 tailles différentes)
- Demander aux élèves de séparer les animaux qui ont des antennes en 2 groupes
- Distribuer et leur faire découper les pictogrammes, représentant chacun un critère de classification (annexe 02)
- ↳ Réponses possibles attendues : ceux qui ont 3 paires de pattes ; ceux qui ont plus de 3 paires de pattes.
  - Les répartir dans 2 enveloppes plus petites
  - Y coller le pictogramme correspondant dessus.
- En se servant des représentations initiales, demander aux élèves de trouver un critère commun à tous les animaux du Vidourle :
- Demander aux élèves de séparer les animaux qui ont des os en 3 groupes
- ↳ Réponses possibles attendues : des yeux et une bouche.
  - Coller le pictogramme « yeux+bouche » sur la plus grande enveloppe
  - Mettre tous les animaux qui ont ce critère à l'intérieur.
- ↳ Réponses possibles attendues : ceux qui ont 4 membres ; ceux qui ont des nageoires rayonnées ; ceux qui ont un corps recouvert d'écailles soudées.
  - Les répartir dans 3 enveloppes plus petites
  - Y coller le pictogramme correspondant dessus.
- Demander alors aux élèves de séparer ces animaux en 3 groupes
- ↳ Réponses possibles attendues : ceux qui ont des os ; ceux qui ont des antennes ; ceux qui ont un corps annelé et allongé.
  - Les répartir dans 3 enveloppes plus petites que la 1<sup>ère</sup>
  - Y coller le pictogramme correspondant dessus.
- ↳ Réponses possibles attendues : ceux qui ont un corps recouvert de plumes ; ceux qui ont un corps recouvert de poils et des mamelles ; ceux qui ont un corps nu
  - Les répartir dans 3 enveloppes plus petites
  - Y coller le pictogramme correspondant dessus.

*Dégager alors la notion d'ensembles emboîtés pour classer les animaux*

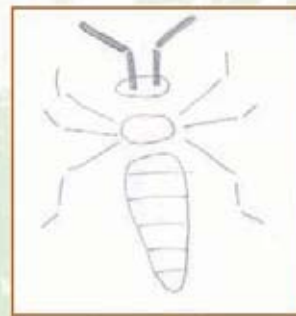
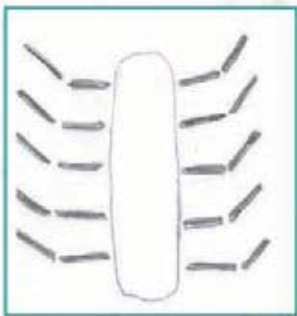
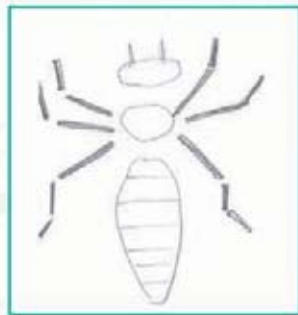
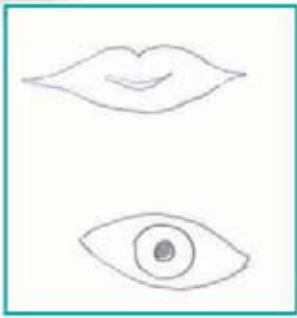
## 3 Applications individuelles des connaissances

- Distribuer à chaque élève un arbre de classification sans photos d'animaux (annexe 03)
- Écrire son nom dans la case prévue à cet effet.
- Retrouver dans le cours (ou à partir de vos connaissances) un exemple d'animal correspondant à chacun des groupes.
- Remarque :  
Le même type de travail peut être fait avec les végétaux du Vidourle en utilisant les pictogrammes en annexe 02

Quelques animaux du Vidourle que vous pouvez compléter avec des photographies prises sur le terrain



## Pictogrammes pour les animaux du Vidourle



## Pictogrammes pour les végétaux du Vidourle

